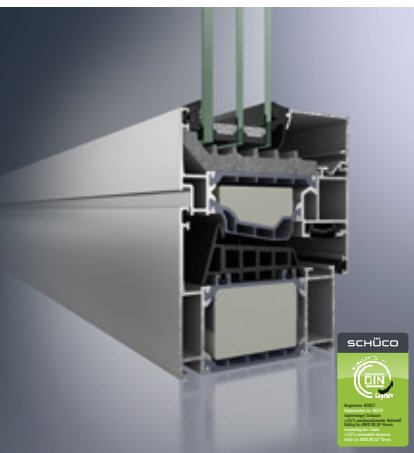


# Schüco AWS 90

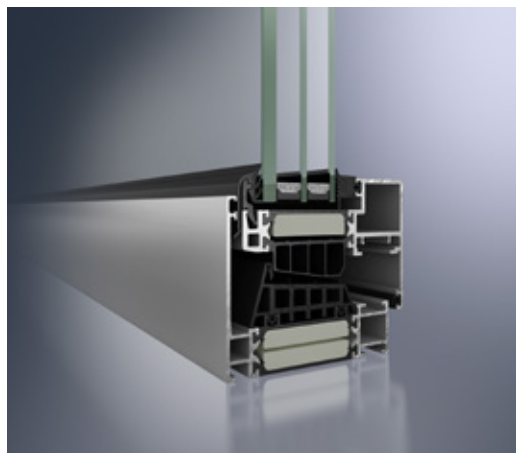
Sistema para ventanas de aluminio  
Aluminium window system



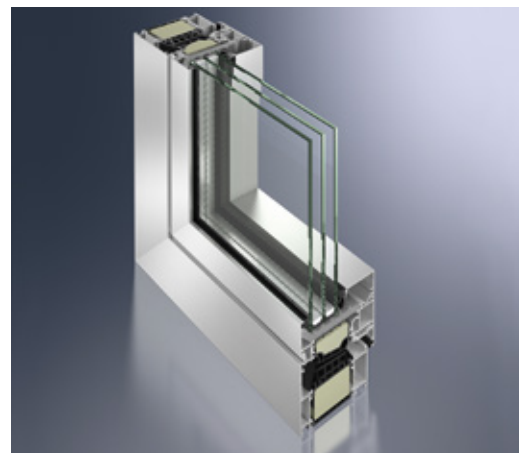
# Schüco AWS 90



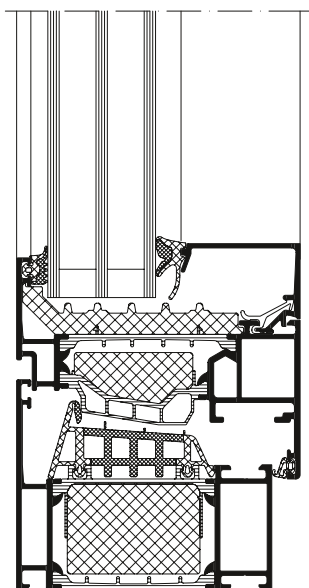
Ventana Schüco AWS 90.SI+ Green  
Schüco Window AWS 90.SI+ Green



Ventana Schüco AWS 90 BS.SI+  
Schüco Window AWS 90 BS.SI+



Ventana Schüco AWS 90.SI+  
Ventana Schüco AWS 90.SI+



Aislamiento térmico al nivel de  
Passivhaus, Escala 1:2  
Thermal insulation to passive house  
standard, scale 1:2

## El sistema para ventanas de aluminio con aislamiento térmico al nivel de Passivhaus

Para completar la cada vez más utilizada profundidad de 90 mm, Schüco añade estas nuevas series de ventanas con las variantes Schüco AWS 90.SI+ Green y 90 BS.SI+.

El nuevo sistema de ventanas-bloque de aluminio Schüco AWS 90 BS.SI+, que convence mediante su pionero aislamiento térmico y cumple con los más altos estándares arquitectónicos, ofrece multitud de posibilidades de diseño con sólo 90 mm de profundidad. Con un Valor- $U_f$  de 1,2 W/(m<sup>2</sup>K), y un ancho de cara vista de 95 mm, consigue incluso el nivel de Passivhaus. Las caras vistas esbeltas permiten una visión armoniosa sin que las hojas de las ventanas sean visibles.

Por otro lado Schüco reacciona con la nueva generación de ventanas AWS 90.SI+ Green a las directrices más estrictas y se da cuenta del alto potencial de ahorro de CO<sub>2</sub> en el sector de la construcción. Además en el futuro se incorporarán materiales ecológicos, como p. ej. el aceite de ricino en las pletinas aislantes de poliamida. Esto hace que Schüco haya conseguido ser el primero en ofrecer una ventana de aluminio autorizada para la producción en serie, con cantidades significativas de materias primas renovables en los materiales sintéticos y, por tanto, sustituir los materiales fósiles.

The aluminium window system with thermal insulation to passive house standard

To complement the increasingly popular 90 mm basic depth, Schüco is adding these new window series with AWS 90.SI+ Green and 90 BS.SI+ versions.

The new Schüco AWS 90 BS.SI+ aluminium block window system features ground-breaking thermal insulation and allows diverse architectural designs of the highest quality to be created with a basic depth of just 90 mm. With a  $U_f$  value of 1.2 W/(m<sup>2</sup>K) and a face width of 95 mm, it achieves passive house standard. Narrow face widths also allow flush sightlines to be created with no visible window vents.

Furthermore, with the new AWS 90.SI+ Green generation of windows, Schüco is responding to the stricter guidelines and higher potential CO<sub>2</sub> savings for the building sector. Ground-breaking ecological materials are being used for this, such as castor oil in the polyamide insulating bars. This has allowed Schüco to become the first provider to offer an approved aluminium window suitable for series production, which contains significant proportions of renewable materials in the plastics, and to substitute raw fossil materials.

Schüco AWS 90.SI+	Schüco AWS 90 BS.SI+	AWS 90.SI+ Green
<div style="display: flex; justify-content: space-between;"> <div style="width: 33%; padding: 5px;"> <p><b>Ventajas del producto</b></p> <ul style="list-style-type: none"> <li>▪ Máximo aislamiento térmico con 90 mm de profundidad y un Valor-<math>U_f</math> desde 0,71 W/(m<sup>2</sup>K)</li> <li>▪ Valor medio <math>U_f</math> de 1,0 W/(m<sup>2</sup>K) con ancho de cara vista de 117 mm y <math>U_w=0,8</math> W/(m<sup>2</sup>K) con <math>U_g=0,6</math> W/(m<sup>2</sup>K) y separador de material sintético</li> <li>▪ Junta central coextruida con ala</li> <li>▪ Zona de aislamiento optimizada con pletina aislante de espuma</li> <li>▪ Highest levels of thermal insulation with a 90 mm basic depth and <math>U_f</math> values from 0.71 W/(m<sup>2</sup>K)</li> <li>▪ Average <math>U_f</math> value of 1.0 W/(m<sup>2</sup>K) with a face width of 117 mm and a <math>U_w</math> value of 0.8 W/(m<sup>2</sup>K) with a <math>U_g</math> value of 0.6 W/(m<sup>2</sup>K) and plastic spacers</li> <li>▪ Co-extruded centre gasket with fins</li> <li>▪ Optimised insulation zone with foam-filled insulating bars</li> </ul> </div> <div style="width: 33%; padding: 5px;"> <p><b>Product benefits</b></p> <ul style="list-style-type: none"> <li>▪ Combinación ideal de diseño y eficiencia energética con Valor-<math>U_f</math> de 0,8 W/(m<sup>2</sup>K)</li> <li>▪ Valor medio <math>U_f</math> de 1,2 W/(m<sup>2</sup>K) con ancho de cara vista de 95 mm y Valor-<math>U_w=0,84</math> W/(m<sup>2</sup>K) con separador de material sintético y <math>U_g=0,6</math> W/(m<sup>2</sup>K)</li> <li>▪ Ancho de cara vista realizable desde 77 mm</li> <li>▪ Grueso de vidrio a montar, hasta de 58 mm</li> <li>▪ The perfect combination of design and energy efficiency with <math>U_f</math> values from 0.8 W/(m<sup>2</sup>K)</li> <li>▪ Average <math>U_f</math> value of 1.2 W/(m<sup>2</sup>K) with a face width of 95 mm and a <math>U_w</math> value of 0.84 W/(m<sup>2</sup>K) with plastic spacers and a <math>U_g</math> value of 0.6 W/(m<sup>2</sup>K)</li> <li>▪ Face widths from 77 mm can be constructed</li> <li>▪ Glass thicknesses of up to 58 mm can be used</li> </ul> </div> <div style="width: 33%; padding: 5px;"> <ul style="list-style-type: none"> <li>▪ Ventanas de aluminio con máximo aislamiento térmico a nivel de Passivhaus con un Valor <math>U_w</math> de 0,8 W/(m<sup>2</sup>K) con acristalamiento de 3 vidrios con 117 mm de ancho de cara vista</li> <li>▪ Pletinas aislantes, espumas y juntas de acristalar con materias primas procedentes de recursos renovables</li> <li>▪ Perfiles y pletinas aislantes verificados como productos de serie</li> <li>▪ Prueba-Bio con sello TÜV DIN CERTCO</li> <li>▪ Color del material de la pletina aislante: Gris pizarra</li> <li>▪ Highly thermally insulated aluminium window to passive house standard with a <math>U_w</math> value of 0.8 W/(m<sup>2</sup>K) with triple glazing and a face width of 117 mm</li> <li>▪ Insulating bars, foams and glazing gaskets with proportions of renewable raw materials</li> <li>▪ Tested profile and insulating bar system as a series product</li> <li>▪ Certification for bio-based products through TÜV quality seal DIN CERTCO</li> <li>▪ Colour of bar material: slate grey</li> </ul> </div> </div>		

Ventajas en el procesamiento	Fabrication benefits	
<ul style="list-style-type: none"> <li>▪ Compatible con la serie de puertas Schüco ADS 90.SI</li> <li>▪ Compatible with Schüco ADS 90.SI door series</li> </ul>	<ul style="list-style-type: none"> <li>▪ Uso de piezas idénticas a las ventanas Schüco AWS 90.SI+ y las ventanas Schüco AWS 112 IC</li> <li>▪ Alcanzan los valores-<math>U_f</math> sin pegar el vidrio</li> <li>▪ Use of identical parts from Schüco AWS 90.SI+ windows and Schüco AWS 112 IC windows</li> <li>▪ <math>U_f</math> values achievable without bonding the panes</li> </ul>	<ul style="list-style-type: none"> <li>▪ Amplia gama de perfiles similar a AWS 90.SI+ estándar</li> <li>▪ Comprehensive profile range identical to AWS 90.SI+ Standard</li> </ul>

Datos técnicos Technical data			
	AWS 90.SI+	AWS 90 BS.SI+	AWS 90.SI+ Green
Valor- $U_f$ en W/(m <sup>2</sup> K) desde $U_f$ values in W/(m <sup>2</sup> K) from	0,71	0,8	0,79
Profundidad en mm Basic depth in mm	90	90	90
Posible montaje de Schüco TipTronic Schüco TipTronic can be used	■	■	■
Insonorización / Norma DIN EN 20140 hasta Valor- $R_w$ en dB Sound insulation / standard DIN EN 20140 up to $R_w$ value in dB	47	47	47
RC / Protección antirrobo / Norma DIN EN 1627 (Clase) RC/burglar resistance / standard DIN EN 1627 (Class)	RC3 (WK3)	RC3 (WK3)	RC3 (WK3)
Estanqueidad al agua / Norma DIN EN 12208 (Clase) Watertightness / standard DIN EN 12208 (Class)	9a	9a	9a
Permeabilidad al aire / Norma DIN 12207 (Clase) Air permeability / standard DIN 12207 (Class)	4	4	4
Resistencia al viento / Norma DIN 12210 (Clase) Wind load resistance / standard DIN 12210 (Class)	C5/B5	C5/B5	C5/B5

# Schüco AWS 90



Con la ventana Schüco AWS 90.SI+ Green, Schüco logra como primer proveedor, producir en serie un sistema autorizado de ventanas de aluminio con una proporción considerable de materias primas renovables en el campo de los materiales sintéticos. Así, los materiales fósiles son sustituidos parcialmente por material certificado de base biológico.

With the Schüco AWS 90.SI+ Green window, Schüco is the first provider to successfully manufacture an approved aluminium window system which is suitable for series production and which contains significant proportions of renewable raw materials in the plastics. This means that raw fossil materials are partially replaced with tested, bio-based materials.

## Schüco International KG

[www.schueco.com](http://www.schueco.com)

Lo último en las redes sociales bajo:  
[www.schueco.de/newsroom](http://www.schueco.de/newsroom)

The latest from the social networks at:  
[www.schueco.de/newsroom](http://www.schueco.de/newsroom)

## Schüco – Soluciones del sistema para ventanas, puertas y fachadas

Con su red global de colaboradores, arquitectos, planificadores e inversores, Schüco realiza construcciones sostenibles que se centran en las personas y sus necesidades, en armonía con la naturaleza y la tecnología. Las soluciones para ventanas, puertas y fachadas Schüco cumplen con los más altos estándares de diseño, confort y seguridad. Al mismo tiempo, las emisiones de CO<sup>2</sup> se reducen y por tanto conserva los recursos naturales a través de la eficiencia energética. La compañía - con sus divisiones de aluminio y PVC - ofrece productos hechos a medida para nueva construcción y rehabilitación, que cumple con los requisitos individuales de los usuarios de los diversos climas. En cada etapa del proceso constructivo, todos los participantes tienen apoyo con una amplia oferta de servicios. Schüco cuenta con más de 4.800 empleados y 12.000 empresas asociadas en 80 países y tuvo una facturación anual en 2013 de 1,5 miles de millones de euros.

## Schüco – System solutions for windows, doors and façades

Together with its worldwide network of partners, architects, specifiers and investors, Schüco creates sustainable building envelopes which focus on people and their needs in harmony with nature and technology. Windows, doors and façade solutions from Schüco meet the highest requirements in terms of design, comfort and security, whilst simultaneously reducing CO<sup>2</sup> emissions through energy efficiency, thereby conserving natural resources. The company and its Metal and PVC-U divisions deliver tailored products for newbuilds and renovations, designed to meet individual user needs in all climate zones. Everyone involved is supported with a comprehensive range of services at every stage of the construction process. With more than 4800 employees and 12,000 partner companies, Schüco is active in over 80 countries and achieved a turnover of 1.5 billion euros in 2013.

# SCHÜCO