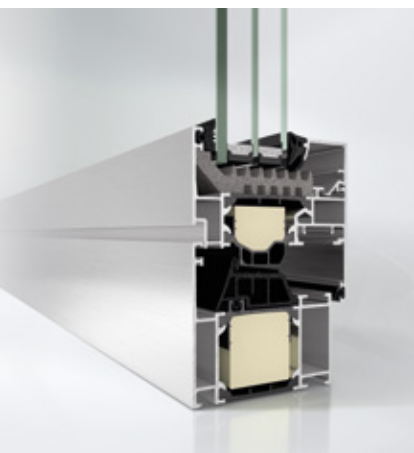


# Schüco AWS 75

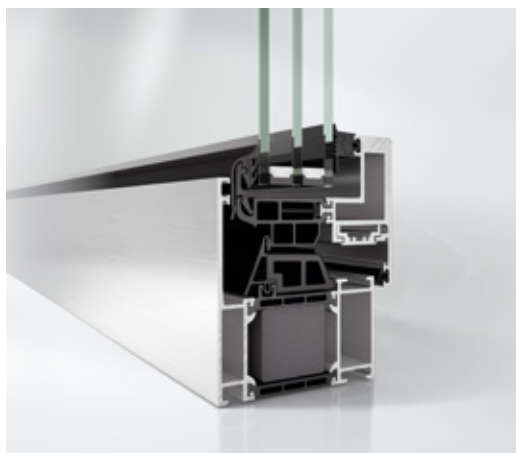
Sistema para ventanas de aluminio  
Aluminium window system



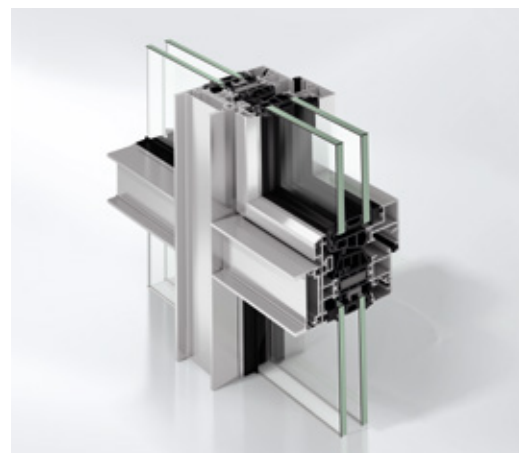
# Schüco AWS 75



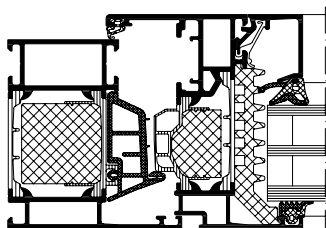
Ventana Schüco AWS 75.SI+  
Schüco Window AWS 75.SI+



Ventana Schüco AWS 75 BS.SI+  
Schüco Window AWS 75 BS.SI+



Ventana Schüco AWS 75 WF.SI+  
Schüco Window AWS 75 WF.SI+



Sección horizontal  
Ventana Schüco AWS 75.SI+,  
Escala 1:3  
Horizontal section detail,  
Schüco Window AWS 75.SI+,  
scale 1:3

## El sistema para ventanas de calidad con gran variedad de soluciones

Los módulos Schüco AWS, con 75 mm de profundidad, convencen por sus propiedades funcionales, energéticas y de diseño. La nueva ventana Schüco AWS 75.SI+ ofrece un aislamiento térmico energéticamente optimizado, con un valor- $U_i$  de 1,2 W/(m<sup>2</sup>K) y 117 mm de ancho de la cara vista. La tecnología SimplySmart ofrece una junta central optimizada energéticamente y un nuevo aislamiento del galce con ventajas durante su fabricación. En combinación con la nueva generación mecánica de herrajes AvanTec SimplySmart, se ha conseguido un ahorro significativo de tiempo en el montaje. La ventana oculta AWS 75 BS.SI+ satisface las mayores exigencias energéticas y arquitectónicas gracias a un diseño esbelto con gran transparencia, al tener oculto los marcos de las hojas. Sobre la base de la ventana oculta Schüco se ha creado el sistema Schüco AWS 75 WF.SI+ con gran aislamiento térmico, especial para la ejecución económica de ventanales con altura de suelo a techo y apariencia de montantes y travesaños.

The high-quality window system with a comprehensive range of solutions

The Schüco AWS window modules with a basic depth of 75 mm feature impressive characteristics in terms of function, energy efficiency and design. Above all, the new Schüco AWS 75.SI+ window allows the thermal insulation to be optimised for energy efficiency, with a  $U_i$  value of 1.2 W/(m<sup>2</sup>K) and a face width of 117 mm. SimplySmart technology provides fabrication benefits with a centre gasket that is optimised for energy efficiency and new glazing rebate insulation. When used in conjunction with the new generation of Schüco AvanTec SimplySmart mechanical fittings, this also allows significant time savings to be made during installation. The slim design and maximum transparency of the AWS 75 BS.SI+ block window due to its concealed vent frame allow the highest requirements in terms of energy efficiency and architecture to be fulfilled. Based on the Schüco block window, the highly thermally insulated Schüco AWS 75 WF.SI+ system is designed specifically for the economical construction of ribbon windows with storey-height glazing and a mullion/transom appearance.

Schüco AWS 75.SI+ Schüco AWS 75 BS.SI+ Schüco AWS 75 WF.SI+

 Ventajas del producto Product benefits

- |   |  |  |
|---|--|--|
| <ul style="list-style-type: none"> <li>▪ Sistema para ventanas de aluminio con gran aislamiento térmico, con aislamiento optimizado energéticamente en el galce del vidrio, junta central y nuevo contorno de las pletinas de PA con valor-<math>U_i</math> desde 0,92 W/(m<sup>2</sup>K)</li> <li>▪ <math>U_i = 1,2</math> W/(m<sup>2</sup>K) con cara vista de 117 mm con <math>U_w = 0,90</math> W/(m<sup>2</sup>K) con <math>U_g = 0,6</math> W/(m<sup>2</sup>K)</li> <li>▪ Cerco especial disponible para renovación con ejecución eficiente</li> <li>▪ También disponible como sistema con apertura exterior</li> <li>▪ Junta central con aletas en gomaespuma</li> <li>▪ Hoja opcional en formato estándar o con aspecto RL (Línea Residencial)</li> <li>▪ Highly thermally insulated aluminium window system with optimised, energy-efficient glazing rebate insulation, centre gasket and new contour of the PA insulating bars with <math>U_i</math> values from 0.92 W/(m<sup>2</sup>K).</li> <li>▪ <math>U_i</math> value of 1.2 W/(m<sup>2</sup>K) with 117 mm face width, <math>U_w</math> value of 0.90 W/(m<sup>2</sup>K) and <math>U_g</math> value of 0.6 W/(m<sup>2</sup>K)</li> <li>▪ Special modernisation outer frame available for efficient modernisation</li> <li>▪ Also available as an outward-opening system</li> <li>▪ Centre gasket with fins, made from microcellular rubber</li> <li>▪ Vent available with Standard and RL (Residential Line) look</li> </ul> | <ul style="list-style-type: none"> <li>▪ Sistema de ventana oculta con las hojas ocultas y un excelente aislamiento térmico con 75 mm de profundidad: Valor- <math>U_i</math> de 1,3 W/(m<sup>2</sup>K) con cara vista de 89 mm y <math>U_w &lt; 1,0</math> W/(m<sup>2</sup>K) con acristalamiento de 3 vidrios, también en variante AWS 75 BS.HI+ con valor- <math>U_i</math> desde 1,4 W/(m<sup>2</sup>K)</li> <li>▪ Cara vista muy estrecha, desde 67 mm, por estar oculto el marco de la hoja</li> <li>▪ Gran cantidad de perfiles, con montantes de hasta 44 mm de cara vista, cercos de inserción de hasta 51 mm, hoja inversora y parteluces</li> <li>▪ Block window system with concealed vent and outstanding thermal insulation with a basic depth of 75 mm: <math>U_i</math> value of 1.3 W/(m<sup>2</sup>K) with a face width of 89 mm and <math>U_w</math> of less than 1.0 W/(m<sup>2</sup>K) with triple glazing, also available as an AWS 75 BS.HI+ version with a <math>U_i</math> value from 1.4 W/(m<sup>2</sup>K)</li> <li>▪ Very narrow face widths from 67 mm due to concealed window vents</li> <li>▪ Comprehensive profile range with mullion profile face widths of up to 44 mm, insert outer frames of up to 51 mm, double vents and vent sash bars</li> </ul> | <ul style="list-style-type: none"> <li>▪ Ventanas de fachada con gran aislamiento térmico, con cara vista exterior esbelta, desde 50 mm</li> <li>▪ Excelente aislamiento térmico y montaje mejorado mediante nueva junta central optimizada con valor-<math>U_i</math> desde 1,3 W/(m<sup>2</sup>K) y <math>U_w &lt; 1,0</math> W/(m<sup>2</sup>K) y acristalamiento de 3 vidrios</li> <li>▪ Highly thermally insulated window façade with narrow external face widths from 50 mm</li> <li>▪ Outstanding thermal insulation and installation due to new, optimised centre gasket with a <math>U_i</math> value from 1.3 W/(m<sup>2</sup>K) and a <math>U_w</math> value of less than 1.0 W/(m<sup>2</sup>K) with triple glazing</li> </ul> |
|---|--|--|

 Ventajas en el procesamiento Fabrication benefits

- |   |   |   |
|---|---|---|
| <ul style="list-style-type: none"> <li>▪ Fabricación mejorada del aislamiento del galce con piezas preformadas; lo que elimina pasos manuales que consumen mucho tiempo, reduciendo el tiempo de montaje</li> <li>▪ Improved fabrication of the glazing rebate insulation as a moulded piece. This removes the need for time-consuming, manual steps and reduces the installation time</li> </ul> | <ul style="list-style-type: none"> <li>▪ Protección térmica optimizada mediante una nueva junta central y un montaje sencillo mediante nueva mezcla de materiales</li> <li>▪ Optimised thermal insulation due to new centre gasket and optimised installation due to innovative combination of materials</li> </ul> | <ul style="list-style-type: none"> <li>▪ Amplia libertad de configuración con tapetas de la serie para fachadas Schüco FW 50+</li> <li>▪ Comprehensive design options with cover cap versions from the Schüco FW 50+ façade system</li> </ul> |
|---|---|---|

Datos técnicos Technical data

	AWS 75.SI+	AWS 75 BS.SI+	AWS 75 WF.SI+
Valor- $U_i$ en W/(m <sup>2</sup> K) desde $U_i$ values in W/(m <sup>2</sup> K) from	0,92	1,3	1,3
Profundidad de construcción en mm Basic depth in mm	75	75	75
Se puede instalar Schüco TipTronic Schüco TipTronic can be used	■	■	■
Insonorización/Norma DIN EN 20140 hasta Valor- $R_w$ en dB Sound insulation/standard DIN EN 20140 up to $R_w$ value in dB	48	49	45
RC/Protección antirrobo/Norma DIN EN 1627 (Clase) RC/burglar resistance/standard DIN EN 1627 (Class)	RC3 (WK3)	RC2 (WK2)	RC2 (WK2)
Estanqueidad al agua/Norma DIN EN 12208 (Clase) Watertightness/standard DIN EN 12208 (Class)	9a	9a	9a
Permeabilidad al aire/Norma DIN 12207 (Clase) Air permeability/standard DIN 12207 (Class)	4	4	4
Resistencia al viento/Norma DIN 12210 (Clase) Wind load resistance/standard DIN 12210 (Class)	C5/B5	C5/B5	C2/B3

## Schüco AWS 75



En el sistema para ventanas de aluminio Schüco AWS 75, se unen el excelente aislamiento térmico de las ventanas de PVC y madera, las ventajas del aluminio: Durabilidad y robustez, caras vistas estrechas, así como variedad en el diseño – todo ello realizable en formatos grandes y transparentes.

The Schüco AWS 75 aluminium window system combines the excellent thermal insulation properties of PVC-U and timber windows with the unique advantages of aluminium: durability and strength, narrow face widths and a variety of designs – all achievable in large, transparent formats.

### Schüco International KG

[www.schueco.com](http://www.schueco.com)

Lo último en las redes sociales en:  
[www.schueco.es](http://www.schueco.es)

The latest from the social networks at:  
[www.schueco.de/newsroom](http://www.schueco.de/newsroom)

### Schüco – Soluciones para sistemas de ventanas, puertas y fachadas

Schüco International KG, con sede en Bielefeld, desarrolla y distribuye soluciones de sistemas para ventanas, puertas y fachadas. Con más de 4.750 empleados en todo el mundo, la empresa trabaja para ser líder en servicios y tecnología no solo en el día de hoy, sino también en el futuro. Además de productos energéticamente eficientes para edificios residenciales y no residenciales, el especialista en envolventes de edificios ofrece asesoramiento y soluciones digitales durante todas las fases de un proyecto de construcción; desde la idea inicial hasta la instalación, pasando por la planificación y fabricación. 12.000 fabricantes, planificadores, arquitectos e inversores trabajan junto a Schüco por todo el planeta. La empresa está activa en más de 80 países y ha alcanzado una facturación de 1.460 miles de millones de euros en 2016. Más información en [www.schueco.es](http://www.schueco.es).

### Schüco – System solutions for windows, doors and façades

Based in Bielefeld, Schüco International KG develops and sells system solutions for windows, doors and façades. With more than 4,750 employees worldwide, the company strives to be the industry leader in terms of service and technology today and in the future. In addition to environmentally friendly products for residential and commercial buildings, the building envelope specialist offers consultation and digital solutions for all phases of a building project – from the initial idea through to design, fabrication and installation. 12,000 fabricators, developers, architects and investors around the world work together with Schüco. The company is active in more than 80 countries and achieved a turnover of 1.460 billion euros in 2016. For more information, visit [www.schueco.com](http://www.schueco.com)

# SCHÜCO